

# 小さく格納

住宅街など狭い現場も、すぐれた小回り性とフットワークで軽快に駆け抜けるコンパクト設計の荷台内架装用ユニッククレーン。  
 荷台カットがなく、荷台内にすっぽり収まるので、標準キャブ車架装なら4ナンバー登録が可能。  
 この経済性に加え、クラストップレベルの広い作業領域を実現する「ポップアップ式コラム」を採用したP244をはじめ、3シリーズをご用意しました。



荷台内にすっぽり収まるコンパクトボディで、4ナンバー登録が可能です。通常のキャブバック型クレーン(1ナンバー登録)に比べ、年間約30,000円\*もお得です。  
 \*車両総重量4~6トン以下、積載量3~4トン以下の場合。

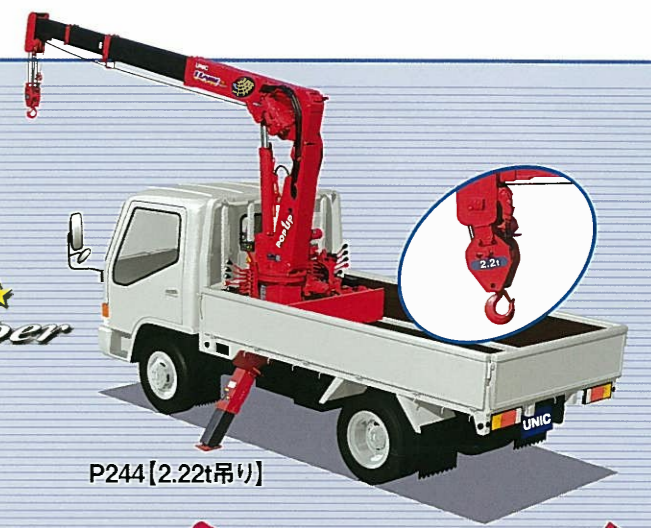
品川 400  
 ぴ・244



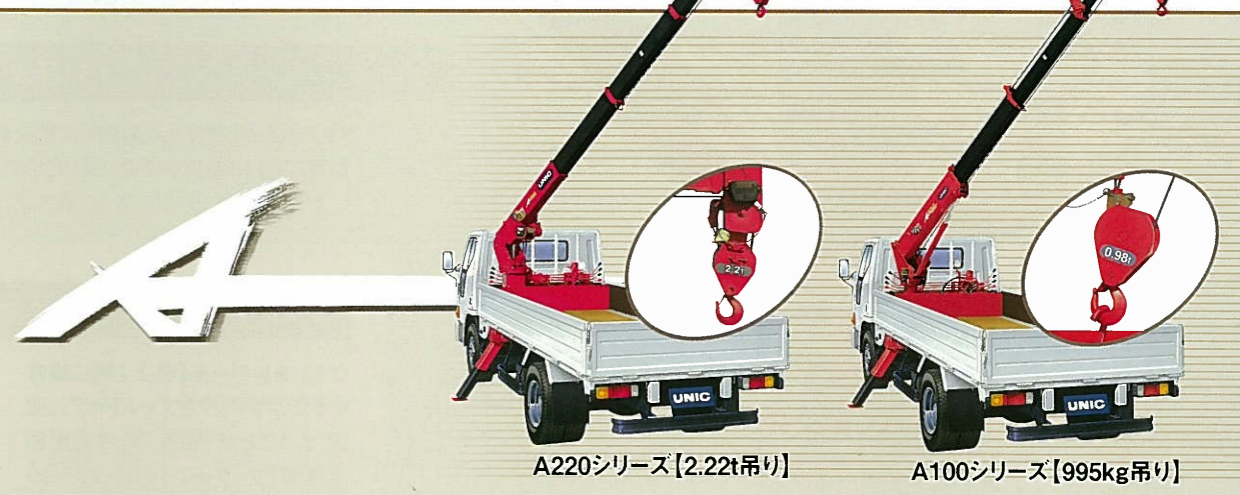
## UCAN Super

連動  
ラジコン

連動ラジコン標準装備  
 カンタンな操作で、思いのままなめらかな連動操作を実現する高性能ラジコンを装備しています。



P244 [2.22t吊り]



A220シリーズ [2.22t吊り]

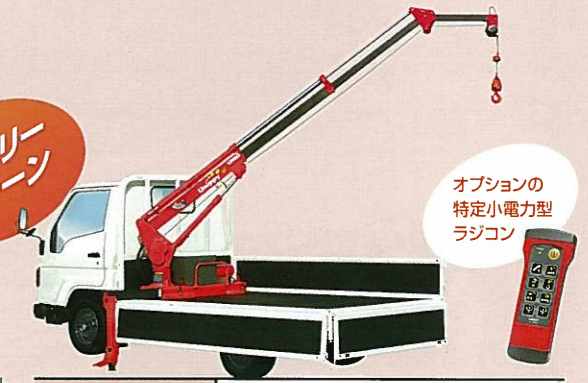
A100シリーズ [995kg吊り]

## Unippy

操作資格不要だから、だれでも自由に使えるプライベートクレーン。  
 UE500 [490kg吊り]

バッテリー  
クレーン

オプションの  
特定小電力型  
ラジコン



UE500A(DC12V)/UE500AV(DC24V)  
 本格的なクレーン機能とパワーを装備した、電動式コンパクトクレーンです。全ての操作はラクラクのリモコン式。初心者や女性にも、安心してお使いいただけます。また、離れた場所から操作可能なラジコンもオプションでご用意しております。  
 \*ラジコン選択時には、リモコンは付属しません。

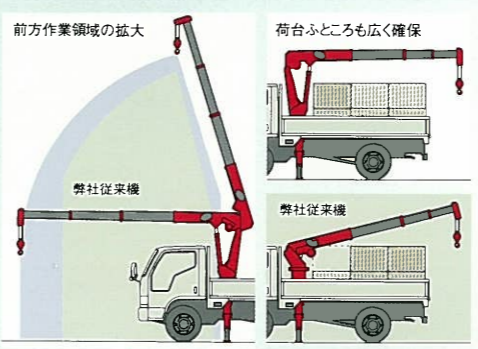
型式名	UE500	
空車時最大クレーン容量	490kg×1.4m(通常時)	105kg(ジブ使用時・全域)
最大地上揚程(約)	4.65m	5.25m(ストレート) / 5.00m(チルト)
最大作業半径	3.42m	4.02m(ストレート)

# 大きく作業



## クラス最大、全方位作業エリア [P244]

画期的な「ポップアップ式コラム」の採用でキャブバッククレーン同様の広い前方作業領域、クラス最高の地上揚程を実現。全方位でクラス最高性能を発揮する広い作業領域が、高効率なクレーン作業を実現します。



※前方作業時の吊上げ性能は、通常の25%以下になります。

## 作業姿勢も格納姿勢も、全自動 [P244]

作業開始時は、専用スイッチの操作でコラムが自動的にポップアップ。フックも作業状態まで自動的に巻下げます。作業終了時も専用スイッチの操作で全自動格納\*。ユニック独自の技術が、安全・スピーディなクレーン操作を実現しました。



\*フック巻上・フック固定・旋回(右)・ブーム縮・ブーム伏・コラム伏の操作を、全て自動で行います。  
※コラムポップアップ時、ブームが車両側方及び上方へ約1メートルほど突き出します。  
障害物に注意してください。

## ワイヤロープの乱巻きを防止 [P244]

ラジコン操作時は、フック『巻上』『巻下』の停止時など、慣性によるワイヤロープの乱巻き防止に効果を発揮する「ショックレス機能」を搭載。また、『旋回』操作時などの停止による荷ブレも緩和、安全作業に貢献します。

## アウトリガ操作もワンタッチ [P244]

アウトリガ操作は、コントロールレバー1本で縦・横張出しができるフルオート方式を採用。助手席側アウトリガは吊り荷などの接触からシリンダの損傷を防ぐ、頑強ボックス型を採用しています。

## 安全装備も充実 [P244]

**巻過防止装置:** ブーム伸長・フック巻上げ時など、フックがウエイトを押し上げると、フック「巻上げ」・ブーム「伸」が自動停止する巻過防止装置を標準装備。さらに、万一の断線時でもクレーン作動が自動的に停止して安全作業をバックアップします。

**ブーム角度規制装置\*:** クレーン作業時には、ブームがマイナス角度(水平以下)にならないようにブーム伏の操作を規制し、トラックのキャビンとの干渉によるトラブルを防止します。  
\*旋回操作も同時に規制されます。

**旋回規制装置:** クレーンが作業姿勢以外(格納姿勢や、ポップアップ操作中)の時は旋回操作を規制し、トラックのキャビンとの干渉を防止します。

**高精度な荷重計:** 視認性が高い新デザインの荷重計。吊り荷の重量が正確に読み取れ、安全作業に貢献します。

## いろいろな取付けが可能です [P244]

広い全周作業領域はそのまま、ダンプ車やキャブバック架装など、今までは特殊とされた架装方法にも柔軟に対応します。



※車種により架装できない場合があります。詳しくはユニッククレーン販売店までお問い合わせ下さい。

## レバー操作もラクラク・軽快 [P244]

パワーオート・アクセルの採用で軽々レバー操作を実現。長時間作業でも、ストレスや疲労を感じさせないラクラク機構です。

## フック・ドン [A220]

ウインチレバーを『巻上』側に操作するだけでフックをブームトップに固定\*することができる、フック自動固定装置「フック・ドン」。カンタン・ラクラク作業を実現しました。フック固定時は、フック『巻上』、ブーム「伸・縮」が自動停止する安全装置付です。



\*フック固定操作はブーム角度15°未満で行ってください。

## イージー・デリッキングシステム [A220]

作業開始も、終了も、フックを固定したまま\*ブーム「起・伏」が可能なの「イージー・デリッキングシステム」を採用。狭い荷台内での取り回しにも気を使うことなく、カンタン・スムーズなフック操作が行えます。



\*フック固定操作はブーム角度15°未満で行ってください。

## 連続全旋回機能 [A220]

360°連続全旋回機能を装備。キャブ越え作業はもちろん、トラックの周り全てを作業領域にしました。また、吊上げ性能がもっとも高い、後・側方領域をクラス最大の広さで確保。安定したパワフル作業に貢献します。

## 主要性能比較 / ブーム段数一覧

型式名	空車時最大クレーン容量	最大地上揚程(約) / 同・空車時定格総荷重	最大作業半径 / 同・空車時定格総荷重	0	1	2	3	4 (m)
P244	2.22t×1.1m	6.40m / 1.02t	4.60m / 0.32*	[Image of P244 boom]				
A224	2.22t×1.1m	5.80m / 1.02t	4.60m / 0.32*	[Image of A224 boom]				
A223	2.22t×1.1m	4.80m / 1.52t	3.60m / 0.47*	[Image of A223 boom]				
A104	995kg×1.8m	5.97m / 615kg	4.83m / 250kg	[Image of A104 boom]				
A103	995kg×1.8m	4.82m / 995kg	3.64m / 430kg	[Image of A103 boom]				

\*3,300mmクラスのロングホイール車に架装時の値です。

## オプション



**ラジコン / リモコン**  
リモコンでの連動操作を可能にした「連動リモコン」\*や、さまざまな電波が飛び交う現場でも混信を防止、安全作業をサポートする「スーパーラジコン」をはじめ3タイプ用意しております。 \*P244のみ対応。

クレーン型式名(ブーム段数)	P244 (4)	A220 (3, 4)	A100 (3, 4)
オプション			
★標準装備 ●オプション対応			
メーカーオプション			
連動ラジコン(無線式)	★	—	—
スーパーラジコン(無線式)	—	●	●
連動リモコン(有線式)	●	—	—
リモコン(有線式)	—	●	●
販売店オプション			
作業灯	●	—	—
サービスポート	●	●	●
アウトリガスリップ	●	●	●
大口径フック	●	●	—
2重ワイヤロープ外れ止め*	●	●	—
音声アラーム(B)	●	●	●

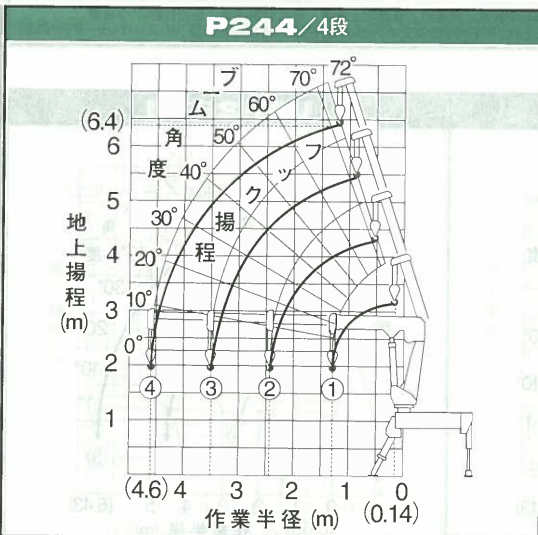
\*オプションで大口径フックを選択したときのみ対応できます。

2~3.5トン車クラス (小型トラック) 荷台内架装型 ユニッククレーン P244

主要諸元表

クレーン型式名/ブーム段数	P244/4段
架装対象車(各社)	2~3.5トン車クラス(トラック荷台内架装方式)
空車時最大クレーン容量	2.22t吊り×1.1m(アウトリガ最大張出し時)
最大地上揚程(約)	6.4m
最大作業半径	4.6m
ブーム伸縮装置	油圧シリンダ2本+ワイヤロープ式伸縮装置
フック巻上速度(ロープ掛数4)	9.2m/min(3層目)
巻上ロープ(構成・種類)	6×Fi(29) B種 φ7mm×34.0m [切断荷重:28.9kN(2.95tf)]
ブーム伸長速度(ブーム長さ)	3.34m(1.52m~4.86m)/7.0s
ブーム上げ速度	0°~72°/4.0s
旋回範囲/速度	360°(連続)/2.5rpm
クレーン操作方式	特定小電力方式・運動ラジコン及び手動操作レバー併用方式
アクセル操作方式	油圧制御式パワーオート・アクセル連動式クレーン・アウトリガ操作レバー(P.A.A.方式)及び、単独アクセルレバー
クレーン起立・格納方式	専用スイッチによる全自動方式(起立時:コラム起・ブーム起・フック巻下)〈格納時:フック巻上・フック固定・旋回(右)・ブーム縮・ブーム伏・コラム伏〉
フック格納方式	専用スイッチによる自動固定式(フック固定時:巻上・伸長の自動停止装置付)
旋回ロック方式	旋回操作レバー連動による自動ロック式
フック巻過防止装置	フック巻過時、「巻上・伸長」の自動停止及び、警報式
コラム起伏装置	油圧シリンダ直押し式
ブーム起伏装置	油圧シリンダ直押し式
巻上装置	油圧モータ駆動 減速機:ウォーム歯車減速式 プレーキ:ウォームセルフロック
旋回装置	油圧モータ駆動 減速機:ウォーム+平歯車減速式(ボールベアリング支持) プレーキ:ウォームセルフロック
アウトリガ	(左)自動斜張出し式 (右)垂直張出し式 (縦)油圧シリンダ直押し式 最大張出し幅:1,860mm
油圧ポンプ	形式:ギヤ形 定格圧力:20.6Mpa(210kgf/cm <sup>2</sup> ) 定格吐出量:45ℓ/min 定格回転数:1,700rpm
作動油タンク(容量)	20.0ℓ
安全装置	油圧安全弁/油圧自動ロック装置/荷重計/巻過防止装置/巻過警報装置/旋回自動ロック装置/旋回規制装置/ブーム角度規制装置/荷重指示計(角度計付)/警報ブザー/玉掛ワイヤロープ外れ止め/水準器/PTO作動ランプ

作業範囲図



空車時定格総荷重表

U-CANシリーズ Super (U: U-AOL 非搭載) は、空車時定格総荷重で作業してください。

P244 [t/含フック質量20kg] ★アウトリガ最大張出し時/後方・側方吊り

使用ブーム	作業半径 (m) ホイールベース	作業半径 (m)											
		0.14 ~1.1	1.2	1.4	1.6	1.8	2.0	2.5	3.0	3.5	4.0	4.6	
①、①+②	3,300mmクラス以上	2.22	2.02	1.52	1.32	1.18	1.07	0.86(2.4m)					
	2,500mmクラス	2.22	2.02	1.52	1.22	1.05	0.91	0.71(2.4m)					
①+②+③	3,300mmクラス以上			1.52	1.32	1.18	1.07	0.81	0.61	0.48			
	2,500mmクラス			1.52	1.22	1.05	0.91	0.68	0.50	0.39			
①+②+③+④	3,300mmクラス以上				1.02	0.87	0.77	0.62	0.52	0.45	0.38	0.32	
	2,500mmクラス				1.02	0.87	0.77	0.57	0.47	0.37	0.30	0.25	

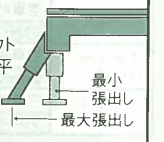
注意 ⚠ 事項

空車時定格総荷重

本表の性能はフックなど吊具の質量(20kg)が含まれています。

アウトリガ張出し図

本表の性能は、水平堅土上にアウトリガを最大に張出し、クレーンを水平設置した時の値です。従って、アウトリガ最小張出し時の性能は、本表より値が低下します。



作業領域図

本表の性能は、クレーン後方・側方吊りの性能です。従って、前方吊りの性能は、本表より低下します。

